



Vraagprijs:
€ 549.500 K.K.

Pream 1

DRACHTSTERCOMPAGNIE

0594-643034
info@makelaardijreINETte.nl
makelaardijreINETte.nl


makelaardij
Reinette

Kenmerken

Woonoppervlakte

187.91m²

Perceeloppervlakte

543m²

Inhoud

758.01m³

Energie label

B



Omschrijving

Welkom aan de Pream 1 in Drachtstercompagnie. Deze vrijstaande, traditioneel gebouwde woning uit 1995 biedt een comfortabele en ruime leefomgeving, ideaal voor gezinnen die op zoek zijn naar ruimte en functionaliteit. De woning is in de afgelopen jaren zorgvuldig onderhouden, uitgebouwd en verkeert in een nette staat van onderhoud.

Met een woonoppervlakte van bijna 188 m² en gelegen op een perceel van 543 m² beschikt deze woning over maar liefst vijf slaapkamers, twee badkamers (één in aanbouw) en een aangebouwde garage. De woning is volledig geïsoleerd en voorzien van energielabel B, wat bijdraagt aan een aangenaam wooncomfort en een efficiënte energiehouding.

De begane grond kenmerkt zich door een lichte en ruime woonkamer met veel daglichttoetreding en openslaande deuren naar de tuin. De aanwezigheid van een houtkachel zorgt voor extra sfeer en warmte. Aansluitend bevinden zich de gesloten, ruime

leefkeuken, uitgerust met diverse inbouwapparatuur, waaronder een gasfornuis, magnetron, heteluchtoven en vaatwasser. Vanuit de keuken is er toegang tot een tussenhall met doorgang naar de garage en een tweede trapopgang. Op de begane grond bevindt zich ook een royale badkamer in aanbouw met een wastafel, toilet en witgoed aansluiting. De gehele begane grond is grotendeels voorzien van vloerverwarming (woonkamer, keuken, hal en badkamer), wat bijdraagt aan extra comfort.



De eerste verdieping is praktisch ingedeeld met twee overlopen. Aan de voorzijde bevinden zich drie slaapkamers en een badkamer met dubbele wastafel, douche en toilet. Aan de achterzijde zijn nog eens twee slaapkamers gesitueerd. Hiermee biedt de verdieping in totaal vijf slaapkamers, welke via 2 trappen zijn te bereiken. Via een luik is een kleine vliering bereikbaar, geschikt voor extra bergruimte.

De garage is voorzien van dubbele deuren en biedt volop ruimte voor opslag of het stallen van fietsen of een voertuig. Direct ervoor ligt de ruime oprit met parkeergelegenheid op eigen terrein. De tuin rondom de woning biedt voldoende privacy en is ingericht met een gazon en zitgelegenheid op het zuidwesten.

Locatie

De woning is gelegen in het landelijke en rustige Drachtstercompagnie, een dorp dat bekendstaat om zijn groene omgeving en gemoedelijke karakter. Hier woont u in alle rust, terwijl voorzieningen en uitvalswegen op korte afstand bereikbaar zijn. De nabijgelegen plaatsen bieden diverse winkels, scholen en sportfaciliteiten. Daarnaast leent de omgeving zich uitstekend voor wandelen en fietsen in het omliggende natuur- en weidELandschap.

Kortom, een ruime en degelijk gebouwde woning met volop mogelijkheden, gelegen in een rustige en groene omgeving.

Wij heten u namens de eigenaren van harte welkom in deze royale goed onderhouden vrijstaande woning!

Kenmerken

Overdracht

Vraagprijs	€ 549.500,- k.k.
Aanvaarding	In overleg

Bouw

Type object	Woonhuis, eengezinswoning, vrijstaande woning
Soort bouw	Bestaande bouw
Bouwperiode	1995
Dakbedekking	Dakpannen
Type dak	Zadeldak
Isolatievormen	Dubbel glas Volledig geïsoleerd

Oppervlaktes en inhoud

Perceeloppervlakte	543 m ²
Gebruiksoppervlakte wonen	187,91 m ²
Inhoud	758 m ³
Oppervlakte overige inpandige ruimten	29,86 m ²

Indeling

Aantal bouwlagen	2
Aantal kamers	6 (waarvan 5 slaapkamers)
Aantal badkamers	2

Locatie

Ligging	Aan rustige weg In woonwijk Nabij openbaar vervoer Nabij school Vrij
---------	--

Tuin

Type	Tuin rondom
------	-------------

Energieverbruik

Energie label	B
---------------	---

Kenmerken

CV ketel

CV ketel Remeha

Warmtebron Gas

Bouwjaar 2021

Eigendom Eigendom

Uitrusting

Warm water CV-ketel

Verwarmingssysteem Centrale verwarming
Vloerverwarming (gedeeltelijk)

Parkeergelegenheid Aangebouwde stenen garage

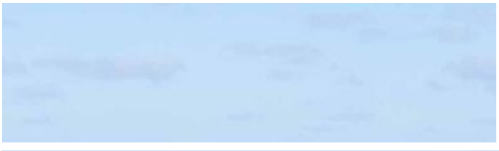
Tuin aanwezig Ja

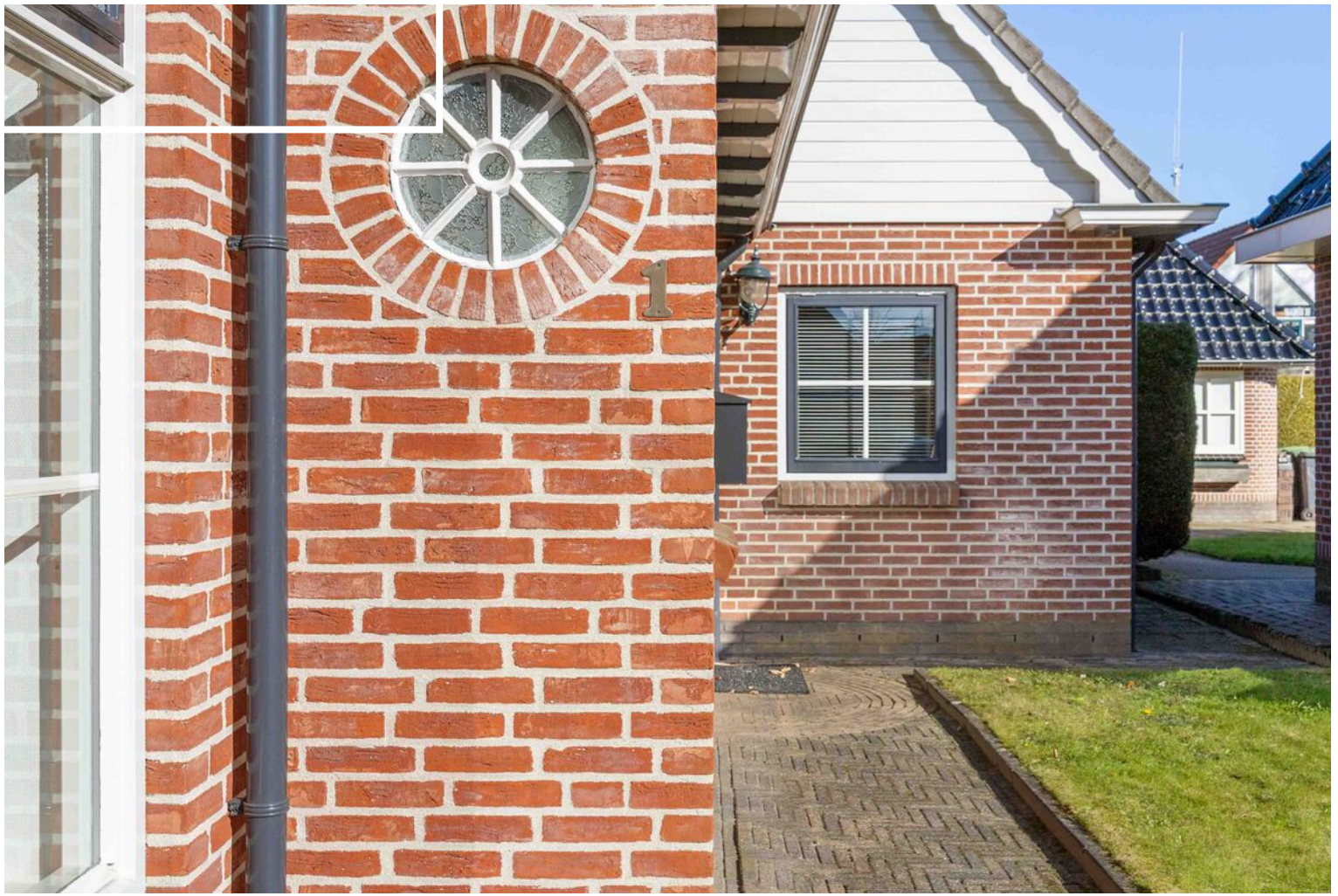
Heeft een garage Ja

Heeft ventilatie Ja

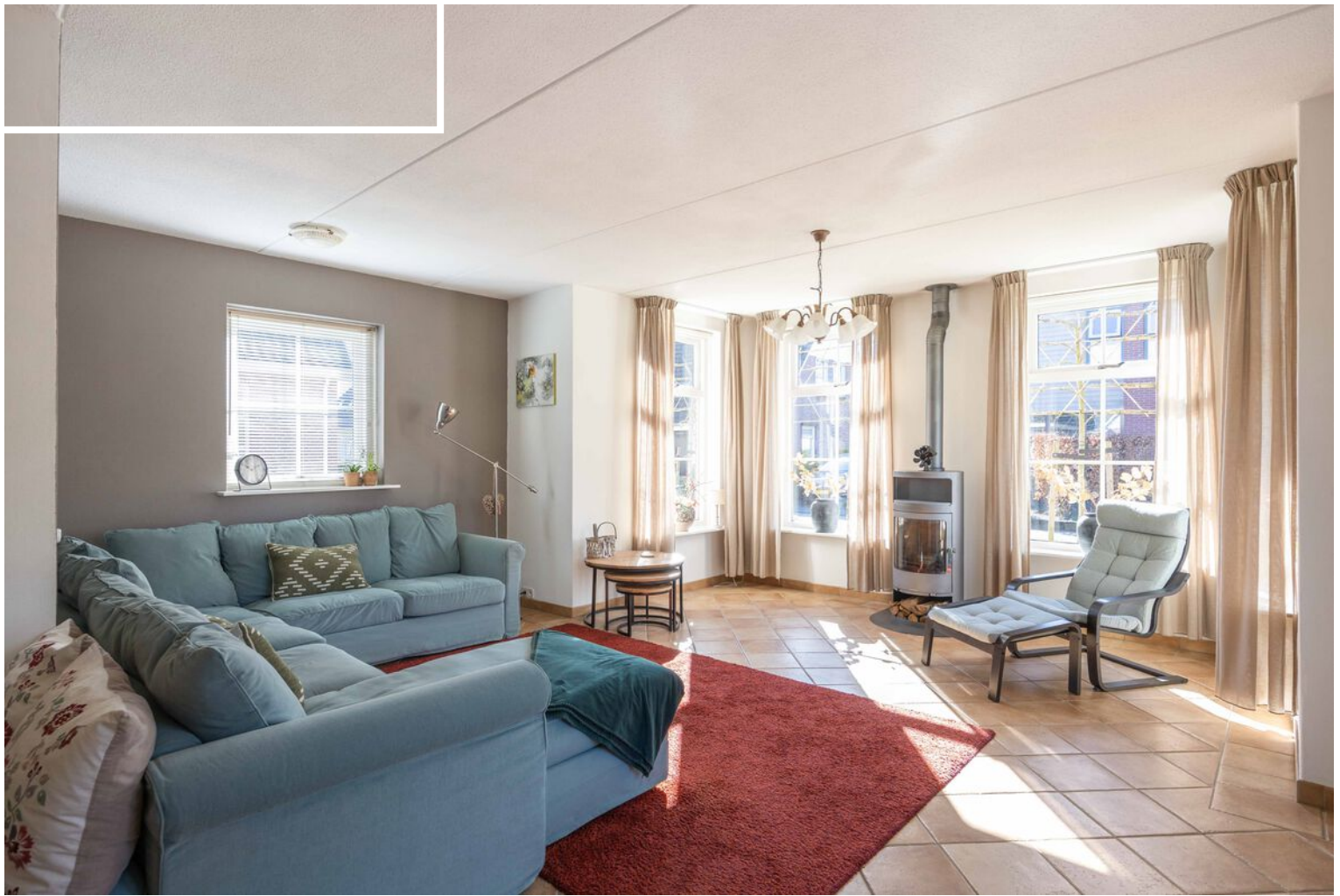
Kadastrale gegevens

Eigendom Eigen grond

























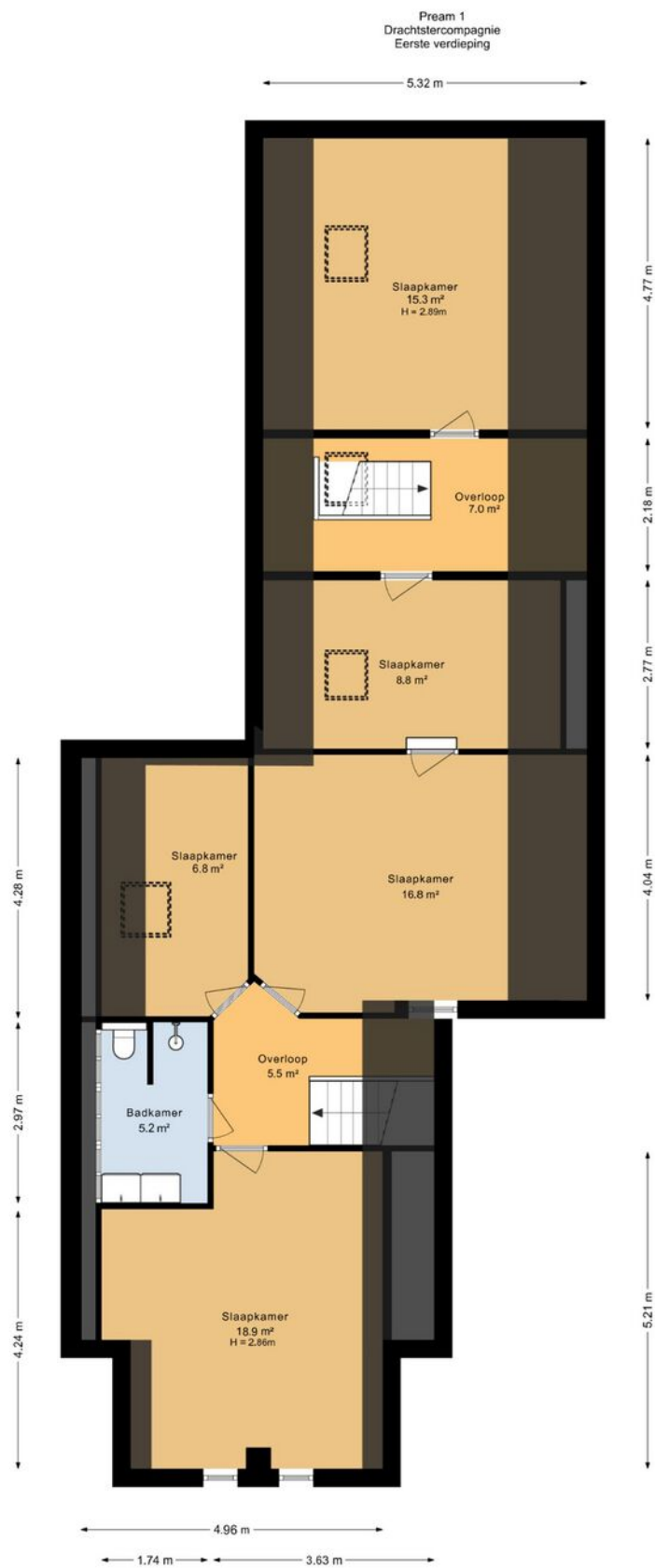


Plattegrond



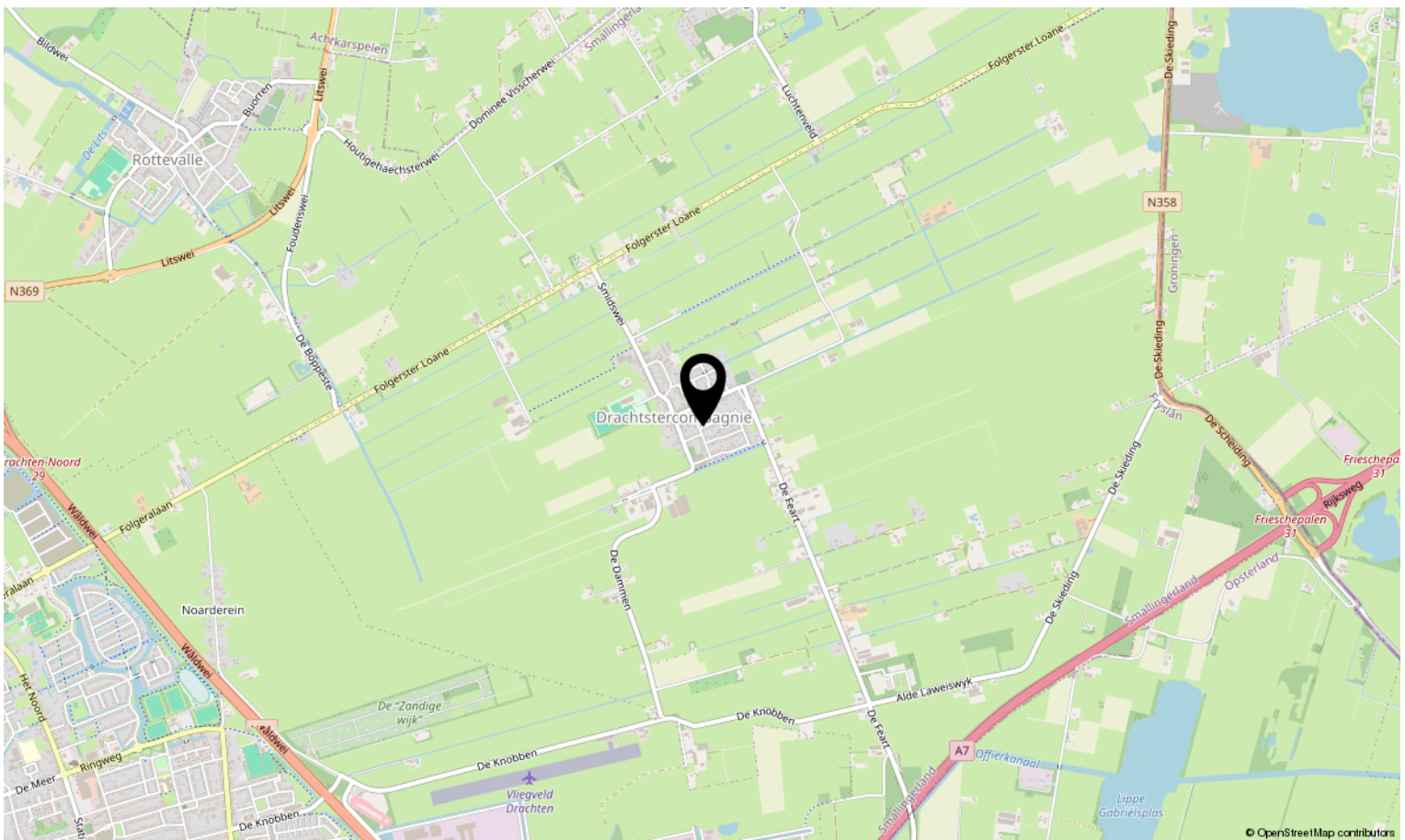
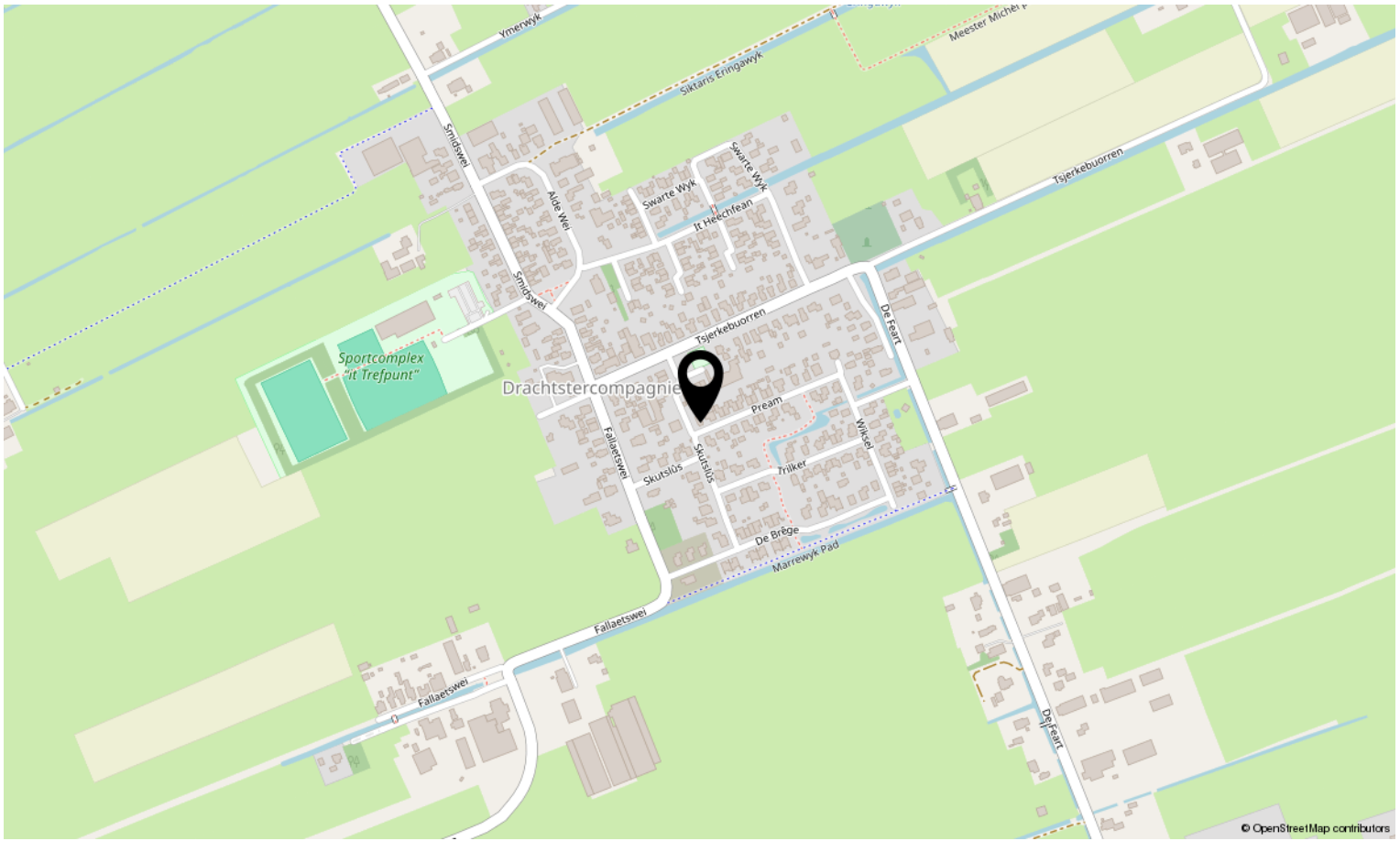
Deze plattegrond is opgesteld door SR Media.
Aan deze plattegrond kunnen geen rechten worden ontleend.

Plattegrond



Deze plattegrond is opgesteld door SR Media.
Aan deze plattegrond kunnen geen rechten worden ontleend.

Locatie op de kaart





Interesse in deze woning?

Neem contact op met ons kantoor.

Makelaardij Reinette

Raadhuisstraat 17, 9363 CB Marum
0594-643034 | info@makelaardijreinette.nl
makelaardijreinette.nl

